

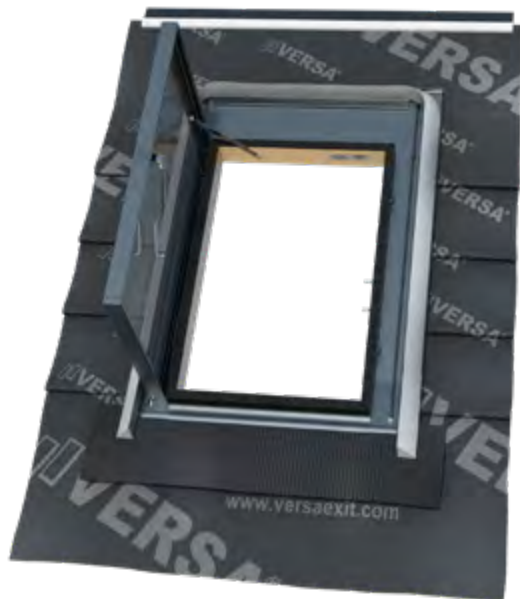


KARTA PRODUKTU

# WVD+ V4

## 2-SZYBOWY WYŁAZ DACHOWY DREWNIANY

**VERSA®**



\* Szczegółowe warunki gwarancji dostępne na stronie [www.okpol.pl](http://www.okpol.pl)

### PRZEZNACZENIE

w dachach o kącie nachylenia 15°-65°

wyłaz przeznaczony do komunikacji w lokalizacjach mieszkalnych i handlowych na poddaszach nieużytkowych i nieogrzewanych

### MATERIAŁ

ościeżnica z impregnowanego drewna sosnowego

skrzydło z trwałego aluminium odpornego na warunki atmosferyczne

### CECHY

pakiet 2-szybowy

otwierany na bok z możliwością wyboru kierunku otwierania skrzydła na prawą lub lewą stronę

umożliwia swobodne, wygodne wyjście na dach oraz doświetlenie i przewietrzenie pomieszczenia

### WYPOSAŻENIE

kliny uszczelniające z pianki poliuretanowej z jednostronnym klejem samoprzylepnym u podstawy

zintegrowany z uniwersalnym kołnierzem uszczelniającym z fartuchem wykonanym z taśmy EPDM podklejonej butylem

kołnierz umożliwiający szybkie i trwałe łączenie z profilowanymi pokryciami dachowymi do 9 cm wysokości profilu

uniwersalne zawiasy do zmiany kierunku otwierania skrzydła

ogranicznik otwierania skrzydła

uchwyt blokujący skrzydło w trzech pozycjach

zintegrowany kołnierz paroprzepuszczalny AKP

listwa kominiarska - metalowa osłona zabezpieczająca dolną część ościeżnicy przed uszkodzeniem

rytna odwadniająca

wspornik dachówki

### SZYBA

konstrukcja V4 4/6/4

pakiet szybowy 14 mm

powłoka niskoemisyjna -

gaz argon

wewnętrzna szyba laminowana -

zewewnętrzna szyba hartowana -

ciepła ramka międzyszybowa ■

### OKNO

wodoszczelność Klasa 5A

przepuszczalność powietrza Klasa 2

odporność na obciążenie wiatrem Klasa C2

### KOLOR

drewna naturalny

oblachowania antracyt RAL 7016

### DOSTĘPNE WYMIARY

pow. przeszklenia [m<sup>2</sup>]  
wymiary wyłazu:  
szer. × wys. [cm]

	0,29	0,31
	47×73	60×60

WVD+ V4 ✓ ✓